



RICHARD ACKERMAN . . . . . BUS. AD.  
 JANE ADAMS . . . . . EDUC.  
 DAVID AGNEW . . . . . ENGR.  
 LUCIUS AITSON . . . . . ENGR.  
 PHIL ALLEN . . . . . ENGR.  
 DENNY P. ALLMAN . . . . . GEN.

DONALD ANDERSON . . . . . EDUC.  
 PATRICIA ANDERSON . . . . . A&S  
 HENRY ASH . . . . . A&S  
 WALTER TYSON ASHLOCK . . . . . A&S  
 OLLIE J. AUSTIN . . . . . FA  
 PATRICIA BAIRD . . . . . EDUC.

DONNA BAKER . . . . . FA  
 NANCIE BAKER . . . . . GEN.  
 NORVAL S. BAKER, JR. . . . . GEN.  
 LA RUTH BARLOW . . . . . EDUC.  
 R. E. BAWUAH . . . . . PHARM.  
 LYN BEDNAR . . . . . EDUC.

MARY BENGÉ . . . . . GEN.  
 EVAUGHN BENNETT . . . . . EDUC.  
 ROE BERKSHIRE . . . . . GEN.  
 ARTHUR LEON BERNSTEIN . . . . . BUS. AD.  
 PAT BIGHAM . . . . . A&S  
 BARBARA BITTEL . . . . . A&S

DAPHNE BLACHLY . . . . . A&S  
 PAT BLOOM . . . . . EDUC.  
 CHARLES T. BOBRINK . . . . . BUS. AD.  
 KENNETH BAFFIN . . . . . BUS. AD.  
 JERRY BOHANNAN . . . . . ENGR.  
 BETTY JEAN BOURBONIA . . . . . EDUC.

PHIL BOWHAY . . . . . GEN.  
 RICHARD BRETT . . . . . A&S  
 PATSY BRIGGS . . . . . GEN.  
 JOE BROWER . . . . . A&S  
 FERN BUCKNER . . . . . GEN.  
 MOIRA BURK . . . . . BUS. AD.

MARY E. BURKE . . . . . A&S  
 CAROL BYRD . . . . . A&S  
 HERBERT G. CAMPBELL . . . . . ENGR.  
 CHICO CASTILLO . . . . . A&S  
 RUDOLF CASTILLO . . . . . A&S  
 KENNETH P. CHAMBERLAIN . . . . . FA

TOM H. CHAPMAN . . . . . PHARM.  
 JENNIE LEE CHERRY . . . . . A&S  
 GENE CINELLI . . . . . GEN.  
 JOHN CLATWORTHY . . . . . ENGR.  
 WM. D. COATS . . . . . A&S  
 EDWARD A. CONBOY . . . . . PHARM.

CATHERINE CORNELL . . . . . EDUC.  
 ED COTTINGHAM . . . . . ENGR.  
 JEAN COWLES . . . . . EDUC.  
 JACQUELINE COX . . . . . A&S  
 LOIS COX . . . . . FA  
 BETTY CRAIG . . . . . BUS. AD.

# SOPHOMORES

CARL L. CRAWFORD . . . . . PHARM.  
 DONALD CREECY . . . . . GEN.  
 SARA JANE CUDABAC . . . . . EDUC.  
 RITA CUMMINS . . . . . GEN.  
 BETTY W. CUNNINGHAM . . . . . EDUC.  
 WILLIAM G. CURRIE . . . . . FA



OLEN D. DANSBY . . . . . PHARM.  
 DAN DARROW . . . . . BUS. AD.  
 ALLYN DAVIS . . . . . GEN.  
 THOMAS HART DAVIS . . . . . EDUC.  
 PHILIP C. DAVY . . . . . ENGR.  
 BILL DEATON . . . . . A&S



REINA DE CASTRO . . . . . BUS. AD.  
 DON DEVERE . . . . . EDUC.  
 VIC DEVERS . . . . . BUS. AD.  
 WALLACE DILLARD . . . . . ENGR.  
 JOHN FREDERICK DILTS . . . . . PHARM.  
 ROBERT T. DIMOND . . . . . ENGR.



JUDITH DISNEY . . . . . BUS. AD.  
 JANE ANNE DISQUE . . . . . GEN.  
 BILL DOAK . . . . . ENGR.  
 ALVIN DOGIN . . . . . A&S  
 JULIE ANN DORR . . . . . GEN.  
 JO ANN DRAKE . . . . . BUS. AD.



LINDA DUCKWORTH . . . . . A&S  
 W. A. DUNAWAY . . . . . ENGR.  
 RAY EDWARDS . . . . . ENGR.  
 ROY EDWARDS . . . . . PHARM.  
 CY ELLIOTT . . . . . A&S  
 HARVEY ENGEL . . . . . GEN.



JAMES F. EUBANKS, JR. . . . . EDUC.  
 ALICE ELIZABETH EVANS . . . . . A&S  
 DONALD EVANS . . . . . PHARM.  
 FRED FALLIS . . . . . A&S  
 WILLIAM FELLERS . . . . . ENGR.  
 JOANN FENN . . . . . A&S



MELVIN FIRESTONE . . . . . A&S  
 JO FISH . . . . . A&S  
 ROY GILBERT FITZGERALD . . . . . A&S  
 FRIEDA FLOOK . . . . . A&S  
 DOROTHY FOLLANSBEE . . . . . FA  
 HERBERT FORD . . . . . ENGR.



ROBERT K. FOWLER . . . . . BUS. AD.  
 BETTY L. FRANK . . . . . A&S  
 KATHY FREY . . . . . FA  
 BUDD C. GALLAGHER . . . . . EDUC.  
 TOM GAMBILL . . . . . A&S  
 EVANGELINE GARCIA . . . . . EDUC.



WILFRED FRANK GARCIA . . . . . A&S  
 BETTY LU GARNER . . . . . A&S  
 NANCY GASS . . . . . EDUC.  
 CHARLES GAY . . . . . ENGR.  
 ED GEIGER . . . . . BUS. AD.  
 HAL GIBLIN . . . . . ENGR.



# SOPHOMORES



BILL GENTRY . . . . . BUS. AD.  
 JIM GILBERT . . . . . ENGR.  
 DORIS GLAESE . . . . . GEN.  
 EDWARD M. GNALL . . . . . FA  
 DAVID H. GOLTERMANN . . . . . ENGR.  
 BOB GOODKIN . . . . . A&S

LOUIS JACK GOODMAN . . . . . A&S  
 JACK GOODNER . . . . . BUS. AD.  
 MIKE GORMLEY . . . . . A&S  
 BARBARA GOSS . . . . . A&S  
 TOM GRADY . . . . . BUS. AD.  
 JACK GRAHAM . . . . . BUS. AD.

JANENE GRAHAM . . . . . EDUC.  
 ROGER C. GREEN . . . . . A&S  
 BARBARA GRIFFITH . . . . . EDUC.  
 CLARA GROTTA . . . . . FA  
 PEGGY GROVE . . . . . BUS. AD.  
 PAT GRYDER . . . . . GEN.

WILLIAM M. GUINEY . . . . . GEN.  
 THOMAS J. HAIL . . . . . BUS. AD.  
 DONALD F. HALL . . . . . A&S  
 KENNETH HANSEN . . . . . ENGR.  
 JAMES HARE . . . . . GEN.  
 MARY ANN HASTINGS . . . . . A&S

ALICE HATCHER . . . . . FA  
 DOROTHY HAWKINS . . . . . EDUC.  
 BEVERLY SUE HAZEL . . . . . GEN.  
 BETTE HEATH . . . . . GEN.  
 DAN HEATH . . . . . A&S  
 BRUCE HENDERSON . . . . . A&S

VERNY HENDERSON . . . . . FA  
 PAT HIGHLEYMAN . . . . . A&S  
 HUGH W. HILLEARY . . . . . ENGR.  
 PAUL D. HINES . . . . . A&S  
 GEORGE HOBBS . . . . . GEN.  
 RICHARD HOBERMAN . . . . . A&S

VIRGINIA HOFFMAN . . . . . EDUC.  
 WILLIAM A. HOLMBERG . . . . . GEN.  
 PATRICIA A. HOPKINS . . . . . A&S  
 DON HUNTER . . . . . BUS. AD.  
 MARION HUTCHESON . . . . . BUS. AD.  
 MARILYN HUTCHINS . . . . . EDUC.

RICHARD E. HYDER . . . . . BUS. AD.  
 BOB HYLAND . . . . . A&S  
 JOHN C. ICE . . . . . ENGR.  
 MACK INGLE . . . . . ENGR.  
 SAM JACK . . . . . EDUC.  
 JOAN A. JACOBS . . . . . A&S

CHRISTOPHER JAKO . . . . . ENGR.  
 ELAINE JANKS . . . . . A&S  
 JOAN JELINEK . . . . . FA  
 ILSE JENKINS . . . . . EDUC.  
 JO ANN JOHNSON . . . . . EDUC.  
 JEANINE JONES . . . . . EDUC.

# SOPHOMORES

MARSHAL JONES . . . . . ENGR.  
 MARVIE JONES . . . . . EDUC.  
 BOBBY D. JORDAN . . . . . BUS. AD.  
 JEAN C. KAISER . . . . . A&S  
 CHUN SANG KEUN . . . . . ENGR.  
 SUE KENWORTHY . . . . . EDUC.



CAROL KIHM . . . . . A&S  
 MARCELINE KIMBRELL . . . . . GEN.  
 WILLIS KISSELBURG . . . . . GEN.  
 JOSIE KLASSEN . . . . . A&S  
 MARGARET KLASSEN . . . . . A&S  
 LESLIE KLEIN . . . . . BUS. AD.



BECKY KLOPP . . . . . GEN.  
 DAN B. KLOSS . . . . . ENGR.  
 DONNA KYLE . . . . . EDUC.  
 CHARLES LAKE . . . . . ENGR.  
 BRYCE LANE . . . . . A&S  
 MARY LOU LEGGETTE . . . . . FA



BILL LETCHER . . . . . FA  
 CLAUDE LEWIS . . . . . EDUC.  
 LIONEL LINDER . . . . . A&S  
 JOE LINMAN . . . . . A&S  
 YVONNE LOVELADY . . . . . A&S  
 CHARLES E. LOVETT . . . . . ENGR.



JESSE V. LUNSFORD . . . . . ENGR.  
 PERRY MAGILL . . . . . FA  
 JERRY MAIER . . . . . GEN.  
 JEANNE MARCHAND . . . . . EDUC.  
 DELORES MARTHA MARTINEZ . . . . . EDUC.  
 PAUL C. MARTINEZ . . . . . A&S



PHIL MARTINEZ . . . . . A&S  
 MARTHE MASTELLER . . . . . A&S  
 BARBARA MATKIN . . . . . FA  
 JOHN MAVROMATIS . . . . . ENGR.  
 SHARON McBRIDE . . . . . EDUC.  
 PAUL McCAMENT . . . . . GEN.



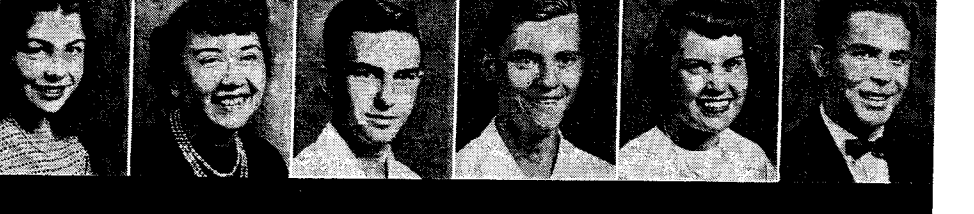
LOIS McCLESKEY . . . . . GEN.  
 BETSY McCULLOUGH . . . . . EDUC.  
 JUNE E. McDORMAN . . . . . BUS. AD.  
 THOMAS E. McKEG . . . . . PHARM.  
 MARY McKITTRICK . . . . . FA  
 JO McMINN . . . . . A&S



JOANN McNAY . . . . . BUS. AD.  
 GEORGE MEACHAM . . . . . A&S  
 LAWRENCE C. MENASCO . . . . . ENGR.  
 WM. MENSAH-DAPAA . . . . . A&S  
 H. E. MEYER . . . . . ENGR.  
 ROBERT MEYER . . . . . BUS. AD.



BARBARA MICHAELS . . . . . EDUC.  
 MARGUERITE MIERA . . . . . FA  
 C. TOM. MILLER . . . . . ENGR.  
 DE WAYNE MILLER . . . . . GEN.  
 MARY MARGARET MITCHELL . . . . . EDUC.  
 LOU MONTANO . . . . . BUS. AD.



# SOPHOMORES



DARLENE MOORE . . . . . BUS. AD.  
 ROBERT W. MORGAN . . . . . GEN.  
 HARVEY H. MORSE . . . . . EDUC.  
 RICHARD NEFF . . . . . BUS. AD.  
 RAY NETHERS . . . . . ENGR.  
 J. B. NICKELL . . . . . PHARM.

BOB NORFLEET . . . . . A&S  
 GEORGE S. OATES . . . . . GEN.  
 CHRIS OGAZ . . . . . EDUC.  
 ELLIOTT OKINS . . . . . GEN.  
 GEORGE W. OLCOTT . . . . . BUS. AD.  
 DONNA OLEWILER . . . . . FA

JACK O'SHAUGHNESSY . . . . . PHARM.  
 AL PACKARD . . . . . A&S  
 JOHN D. PALMER . . . . . A&S  
 JIM PARK . . . . . ENGR.  
 CLINTON D. PARKER . . . . . ENGR.  
 HENRY F. PARKINSON . . . . . EDUC.

JAMES E. PARNALL . . . . . GEN.  
 NORA PARRISH . . . . . EDUC.  
 MARION F. PEARCE, JR. . . . . ENGR.  
 LEWIS PEARSALL . . . . . ENGR.  
 GENE PEIRCE . . . . . BUS. AD.  
 PATRICIA PERRY . . . . . GEN.

ANNE PETERSON . . . . . EDUC.  
 JOAN PETTIT . . . . . FA  
 JAMES PINKERTON . . . . . A&S  
 ERNEST L. POGUE . . . . . ENGR.  
 REED PORTER . . . . . A&S  
 JAMES C. PULTE . . . . . A&S

JOAN QUIST . . . . . FA  
 GEORGINA RADOSEVICH . . . . . A&S  
 RALPH J. RAINEY . . . . . ENGR.  
 CHRIS RANDOLPH . . . . . A&S  
 DON RATCLIFF . . . . . BUS. AD.  
 RICHARD REED . . . . . ENGR.

DAVE RENCHER . . . . . BUS. AD.  
 CHARLES REYNOLDS . . . . . A&S  
 DAVID L. REYNOLDS . . . . . ENGR.  
 NANCY RHODES . . . . . FA  
 ALICE RIDINGS . . . . . EDUC.  
 ROBERT L. RIDDLE . . . . . EDUC.

ROY RIGONI . . . . . BUS. AD.  
 NITA RISINGER . . . . . EDUC.  
 LOUIS C. ROCKETT . . . . . A&S  
 JIM RODGERS . . . . . GEN.  
 PAT RODGERS . . . . . EDUC.  
 DANIEL ROMANKIW . . . . . ENGR.

ROBERT E. ROSEEN . . . . . EDUC.  
 EVERITT ROSS . . . . . ENGR.  
 JANE ROWAN . . . . . GEN.  
 SAM SACHS . . . . . BUS. AD.  
 ANNABELLE SANCHEZ . . . . . A&S  
 VIOLA R. SANCHEZ . . . . . A&S

# SOPHOMORES

JOSEPH B. SARVIS . . . . . ENGR.  
 DONNA SCALF . . . . . A&S  
 JOHN SCHNEDAR . . . . . BUS. AD.  
 HARRY SCHRAM . . . . . A&S  
 NANCY SEARS . . . . . FA  
 PAULINE SEKAVEC . . . . . A&S



HERBERT LOUIS SELIGMAN . . . ENGR.  
 JOAN SHANER . . . . . A&S  
 ELEANOR SILBO . . . . . EDUC.  
 JAMES M. SILVER . . . . . ENGR.  
 BRUNISLAW SIWY . . . . . A&S  
 LOUIS G. SLEEPER . . . . . ENGR.



FRANCES SNELSON . . . . . A&S  
 RAYMOND SNYER . . . . . BUS. AD.  
 JOYCE SODERBERG . . . . . FA  
 ARTHUR P. SORENSEN, JR. . . . A&S  
 NOEL SORRELL . . . . . EDUC.  
 BOB SPAHR . . . . . ENGR.



PATRICIA JOANN STANER . . . . FA  
 SALLE STARK . . . . . A&S  
 ED STEINBRECHER . . . . . ENGR.  
 RICHARD H. STELLJES . . . . . A&S  
 SARANNE STERITZ . . . . . EDUC.  
 ALPHA STIDHAM . . . . . BUS. AD.



ROBERT STUART . . . . . A&S  
 MARY LOUISE STUBBS . . . . . EDUC.  
 ROBERT STURTEVANT . . . . . BUS. AD.  
 SUE SUTTON . . . . . A&S  
 RICHARD SWAIN . . . . . GEN.  
 ANN SWOBODA . . . . . GEN.



RUPERTO TAFOYA . . . . . BUS. AD.  
 WILMA TAPP . . . . . FA  
 JANICE THOMPSON . . . . . EDUC.  
 MELBA THOMPSON . . . . . EDUC.  
 TERRY THOMSON . . . . . A&S  
 ANDREW TILLY, JR. . . . . A&S



KATHERINE TOYA . . . . . A&S  
 SALLY TRANGMAR . . . . . EDUC.  
 JEAN TROXEL . . . . . A&S  
 JIM TUCKER . . . . . A&S  
 RODNEY TYNER . . . . . BUS. AD.  
 IDA URBACH . . . . . A&S



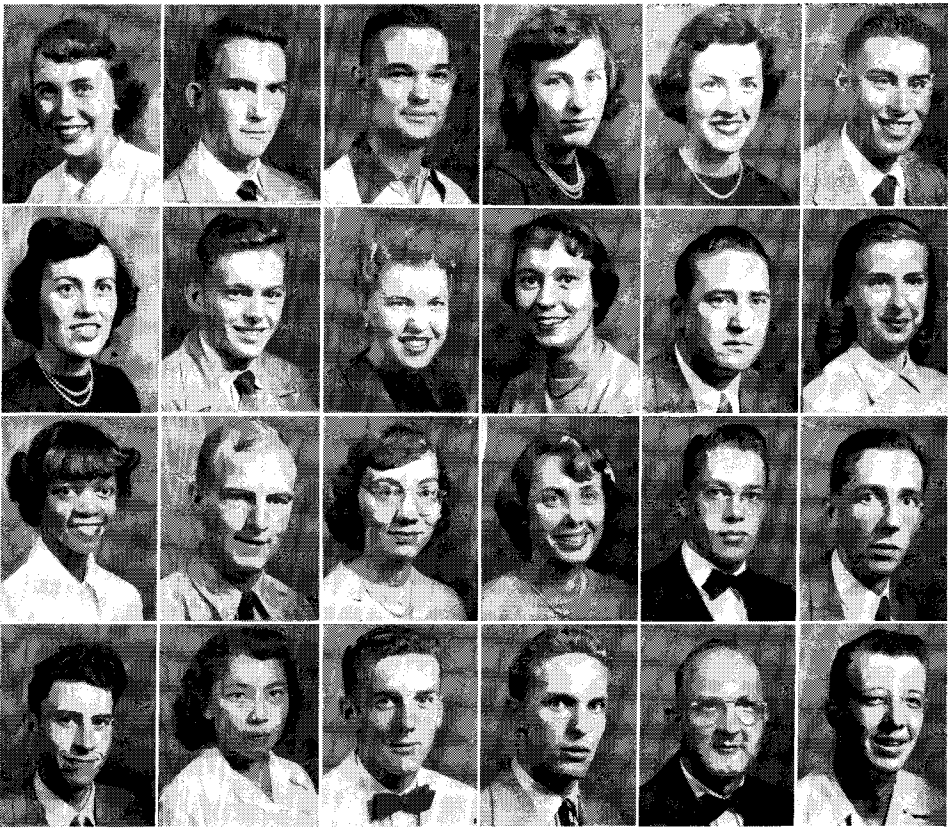
ALBERT UTTON . . . . . A&S  
 FRANK A. VALDEZ . . . . . PHARM.  
 JOYCE VAN AVERY . . . . . A&S  
 CHARLENE VERBECK . . . . . EDUC.  
 PHILIP VICKERY . . . . . GEN.  
 RALPH J. VILLELLA . . . . . GEN.



BARBARA SUE VINSON . . . . . GEN.  
 GERALD D. WADDELL . . . . . BUS. AD.  
 MARILYN WAGNER . . . . . A&S  
 JAMES C. WALKER . . . . . PHARM.  
 JOHN P. WALLIS . . . . . A&S  
 DAVID R. WARD . . . . . GEN.



# SOPHOMORES

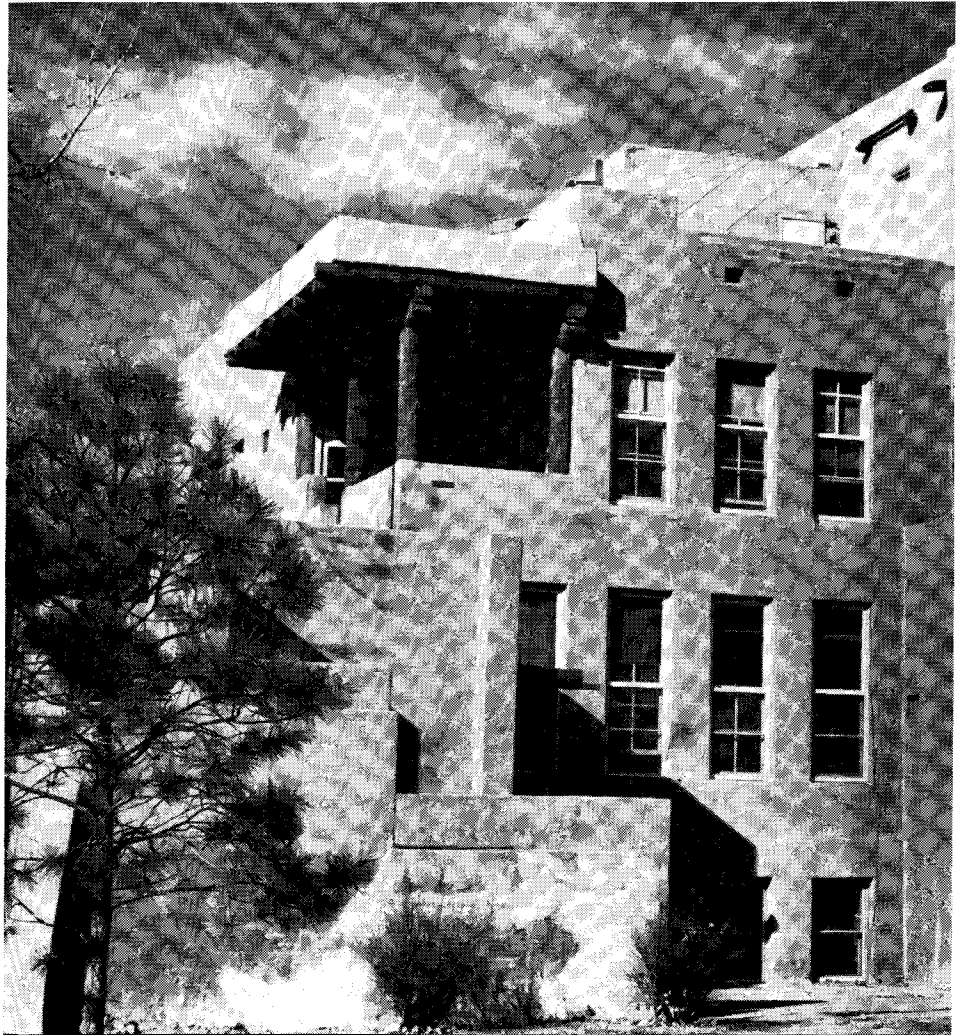


MARILYN WATKINS . . . . . BUS. AD.  
 CLARENCE E. WATSON . . . . . ENGR.  
 WILLIAM P. WATSON . . . . . A&S  
 BARBARA LEE WEAVER . . . . . FA  
 ALICE WELCH . . . . . GEN.  
 RICHARD WEST . . . . . A&S

MARCIA WHELAN . . . . . A&S  
 BARRY WHITE . . . . . A&S  
 GEORGIA WHITE . . . . . BUS. AD.  
 JANET WHITE . . . . . EDUC.  
 ROSS WILBOURN . . . . . A&S  
 DORIS G. WILLIAMS . . . . . EDUC.

JOYCE MAE WILLIAMS . . . . . PHARM.  
 ARTHUR A. WILLIS . . . . . BUS. AD.  
 MARILYN WILLITS . . . . . EDUC.  
 BERNICE WILSON . . . . . FA  
 DON WILSON . . . . . BUS. AD.  
 BILL WINNIE . . . . . A&S

VERNON WOLCOTT . . . . . ENGR.  
 LUZ WONG . . . . . A&S  
 JIM WOODMAN . . . . . A&S  
 ROBERT J. WOOTTON . . . . . A&S  
 RICHARD H. WIEST . . . . . BUS. AD.  
 JIMMY YORK . . . . . A&S



# S O P H O M O R E S